



ENFRIAMIENTO POR AGUA



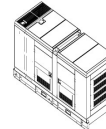
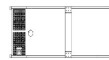
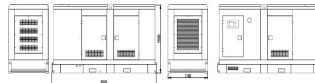
3 FASE



60HZ 220V



COMBUSTIBLE DIESEL



ESPECIFICACIONES DEL EQUIPO

- MOTOR**
MOTOR DIESEL INDUSTRIAL DE CUATRO TIEMPOS DE ALTO RENDIMIENTO.
- EL SISTEMA DE FILTRACIÓN DEL MOTOR**
 - FILTRO DE AIRE
 - FILTRO DE COMBUSTIBLE
 - FILTRO DE ACEITE DE ALTO FLUJO

TODOS LOS FILTROS SON REEMPLAZABLES
- SISTEMA DE ENFRIAMIENTO**
EFFICIENT WATER-COOLED SYSTEM WITH COMPLETE SAFETY GUARDS, DESIGNED TO COOL THE ENGINE AT HIGH AMBIENT TEMPERATURES (CONSULT US FOR DE-RATION FACTORS). SISTEMA EFICIENTE DE ENFRIAMIENTO CON GUARDAS DE SEGURIDAD, DISEÑADO PARA ENFRIAR EL MOTOR EN AMBIENTES DE ALTA TEMPERATURA.
- SISTEMA DE ESCAPE**
SILENCIADOR EN EL EXHOTO TIPO INDUSTRIAL DE ALTO DESEMPEÑO.
- CORTA CIRCUITOS DE PROTECCION DE SOBRECARGA.**
DELXI MCCB 3 POLOS

MODELO DE GENERACIÓN ELECTRICA	DFAW-151	
TIPO DE SALIDA	CONTINUA (PRIME)	EMERGENCIA
220v,3PH, 60HZ,1800RPM	138KVA 110KW	151KVA 121KW

DATOS TÉCNICOS DEL MOTOR		
MODELO	FAWDE CA6DF2-18D	
TIPO DE GOBERNADOR	ELÉCTRICO	
CILINDROS	6	
DISPOSICIÓN CILINDROS	EN LÍNEA	
DIAMETRO Y CARRERA (mm)	110 x 115	
DESPLAZAMIENTO	7,13 L	
TIPO ASPIRACION	TURBOALIMENTADO	
CICLOS	4 TIEMPOS	
RADIO DE COMPRESIÓN	17:1	
SISTEMA DE ENFRIAMIENTO	ENFRIAMIENTO POR AGUA	

VELOCIDAD Y FRECUENCIA DEL MOTOR	1800 RPM - 60HZ	
	PRIME	STANDBY
POTENCIA BRUTA DEL MOTOR KW	132kW	-
CONSUMO COMBUSTIBLE @ 100% L/hr	26,4	-
CONSUMO COMBUSTIBLE @ 50% L/hr	-	-

DATOS DEL GENERADOR	
FABRICANTE	DEPCO
MODELO	DPC274E
NÚMERO DE COJINETES	1
CLASE DE AISLAMIENTO	H
CABLES	12
PROTECCIÓN DE INGRESO	IP23
SISTEMA DE EXCITACIÓN	SHUNT
VOLTAJE	±1%

DIMENSIONES Y PESO	
LARGO mm	3090
ANCHO mm	1100
ALTO mm	1650
PESO*kg	1940
CAPACIDAD DEL TANQUE DE COMBUSTIBLE	260L

PANEL DE CONTROL	
FABRICANTE	DEEPEA
MODELO	DSE6120

POR FAVOR CONSULTE EL FOLLETO DSE6120 PARA MÁS DETALLES

GRUPO ELÉCTROGENO

DEFINICIONES TIPO DE GENERACIÓN
POTENCIA CONTINUA (PRIME)
 ESTE TIPO DE GENERACIÓN ES APLICABLE PARA SUMINISTRO CONTINUO DE ENERGÍA ELÉCTRICA (CON CARGA VARIABLE) EN LUGAR DE ENERGÍA ELÉCTRICA COMPRADA EN LA RED. 10% DE SOBRECARGA DE POTENCIA ESTA DISPONIBLE POR UN RANGO DE 1-12 HORAS CONTINUAS DE OPERACIÓN.

POTENCIA DE EMERGENCIA
 ESTE TIPO DE GENERACIÓN ES APLICABLE PARA SUMINISTRO DE ENERGÍA ELECTRICA CONTINUA DURANTE UN TIEMPO LIMITADO (EN CARGA VARIABLE) EN UNA SITUACIÓN DE REEMPLAZO DE LA ENERGIA PRIMARIA DE LA RED ELÉCTRICA. NO ES PERITIDO LA SOBRECARGA DE POTENCIA.

CONDICIONES ESTANDAR DE REFERENCIA
 LOS TIPOS DE GENERACION SON PRESENTADOS A UNA TEMPERATURA AMBIENTE 27° C , PRESION BAROMETRICA 100kPa Y HUMEDAD RELATIVA DE 30%. ESTE EQUIPO ESTA DISEÑADO PARA OPERAR EN AMBIENTES AGRESIVOS CON TEMPERATURAS POR ENCIMA DE 52 °C , HUMEDAD ARRIBA DE 90% Y GRANDES ALTITUDES. PUEDE APLICARSE DERATEO, PARA LO CUAL DEBE CONSULTARSE PARA ESPECIFICAR EL DESEMPEÑO EN SITIO.

OPCIONES DISPONIBLES Y ACCESORIOS
 OFRECEMOS UN RANGO DE CARACTERISTICAS OPCIONALES Y ACCESORIOS PARA ADAPTAR NUESTROS EQUIPOS A SUS NECESIDADES. .

- OPCIONES**
- VARIEDAD DE COMPONENTES Y PANELES DE CONTROL Y PANELES DE SINCRONIZACIÓN
 - PROTECCION ADICIONAL DE ALARMAS Y CORTACIRCUITOS
 - SEPARADORES DE AGUA Y COMBUSTIBLE
 - CALENTADORES DE REFRIGERANTE
 - CARGADORES DE BATERIA

- ACCESORIOS**
- REPUESTOS ORIGINALES
 - TANQUES DE COMBUSTIBLE ADICIONALES
 - TRANSFERENCIAS AUTOMATICA Y MANUALES

8.2 AMORTIGUADORES ANTIVIBRATORIOS.
 LOS AMORTIGUADORES SE FIJAN ENTRE LAS PIES DEL MOTOR Y DEL ALTERNADOR Y EL CHASIS, ASEGURANDO EL AISLAMIENTO COMPLETO CONTRA LAS VIBRACIONES DEL CONJUNTO GIRATORIO.

8.3 ACOPLE

EL MOTOR Y EL ALTERNADOR ESTÁN ACOPLADOS DIRECTAMENTE MEDIANTE UNA BRIDA SAE. EL VOLANTE DEL MOTOR ESTÁ FLEXIBLEMENTE ACOPLADO AL ROTOR DEL ALTERNADOR.

8.4 GUARDAS DE SEGURIDAD

EL VENTILADOR Y EL IMPULSOR DEL VENTILADOR JUNTO CON EL ALTERNADOR DE CARGA DE LA BATERÍA ESTÁN PROTEGIDOS CON GUARDA DE SEGURIDAD PARA LA PROTECCIÓN DE LAS PERSONAS.

9. PRUEBAS

- EL EQUIPO SE LE HACECEN PRUEBAS DE CARGA ANTES DE SER ENVIADO
- TODAS LAS FUNCIONES DE CONTROL DE LOS DISPOSITIVOS DE

10. ACABADOS

TODOS LOS COMPONENTES DE ACERO ESTÁN COMPLETAMENTE DESENGRASADOS Y PINTADOS CON PINTURA EN POLVO PARA GARANTIZAR LA MÁXIMA RESISTENCIA AL DESGASTE Y DURABILIDAD.

11. TECHNICAL INFORMATION

SE INCLUYEN DIAGRAMAS DE CABLEADO DEL CIRCUITO DEL MANUAL DE FUNCIONAMIENTO Y MANTENIMIENTO.

12. ESTÁNDARES DE CALIDAD

LSO EQUIPOS CUMPLEN CON LOS SIGUIENTES ESTANDARES : 4999, B55000, B5514, IEC60034, VDE0530 Y ISO8528.

13. GARANTÍA

TODOS LOS EQUIPOS ESTÁN CUBIERTOS POR UNA PÓLIZA DE GARANTÍA POR UN PERÍODO DE 12 MESES O 1 AÑO (LO QUE OCURRA ANTES) DEL EQUIPO ESTÁ EN LÍNEA CON LOS TÉRMINOS Y CONDICIONES DE GARANTÍA DEL FABRICANTE.

ESPECIFICACIONES ESTANDAR

6. SISTEMA DE COMBUSTIBLE

PARA LA PUESTA EN MARCHA LA TORRE DE ILUMINACIÓN, EL DISEÑO DE SU CHASIS TIENE INCORPORADO UN TANQUE DE COMBUSTIBLE QUE PUEDE MANTENER DURANTE 7-8 HORAS CONTINUAS LA OPERACION DE LAS LUMINARIAS. EL TANQUE VIENE CON SU TAPA RESPIRADERO, LIENAS DE ADMISIÓN Y RETORNO DE COMBUSTIBLE AL MOTOR Y TAPON DE DRENAJE.

7. GENERADOR

- 7.1 SISTEMA DE AISLAMIENTO ELECTRICO
- EL SISTEMA DE AISLAMIENTO ES TIPO H

- TODOS LOS DEVANADOS ESTAN IMPREGNADOS Y SUMERGIDOS EN UN MATERIAL TERMOSELLANTE LIQUIDO DE TRIPLE CAPA, BARNIZ DE POLIÉSTER RESISTENTE AL ACEITE Y ÁCIDOS E IMPREGNADOS A PRESIÓN DE VACÍO CON UNA RESINA DE POLIÉSTER ESPECIAL

- CAPA GRUESA DE BARNIZ ANTI HUELLAS CON PROTECCIÓN ADICIONAL CONTRA LA HUMEDAD Y LA CONDENSACIÓN

7.2 REGULADOR DE VOLTAJE AUTOMATICO (AVR)

- TOTALMENTE SELLADO REGULADOR DE VOLTAJE AUTOMÁTICO MANTIENE UNA REGULACIÓN DE VOLTAJE EN UN MARGEN MÁXIMO DE ±1%.

7.3 STARING ELÉCTRICO DEL MOTOR (OPCIONAL)

- UNA CAPACIDAD DE SOBRECARGA EQUIVALENTE AL 300% DE LA IMPEDENANCIA A CARGA TOTAL EN FACTOR DE POTENCIA CERO PUEDE SER SOSTENIDA POR 10 SEGUNDOS CUANDO LA OPCIÓN AREP (DEVANADOS AUXILIARES) SON AJUSTADOS .

8. DISPOSICIÓN DEL MONTAJE
8.1 CHASSIS

EL EQUIPO COMPLETO ESTÁ MONTADO EN CONJUNTO SOBRE UN CHASIS DE ACERO FABRICADO PARA TRABAJO PESADO

EN LÍNEA CON EL DESARROLLO CONTINUO DEL PRODUCTO, NOS RESERVAMOS EL DERECHO DE CAMBIAR LAS ESPECIFICACIONES SIN AVISO PREVIO.